

Фотоальбом

КРЕСТЬЯНЕ ПОКОЛЕНИЯ
"РЕВОЛЮЦИОННОГО ПЕРЕЛОМА"

Выполнила:
Полубкова Алина
Группа СЭБ-221

**ЗАГОТОВКА СЕНА
РОССИЯ 1897 Г.**



6 Making Hay in Russia.
Copyright 1897 by Underwood & Underwood.

ЗАГОТОВКА КАПУСТЫ НА
ЗИМУ, КОНЕЦ XIX ВЕКА.



КРЕСТЬЯНЕ-ЧЕЛДОНЫ
СНИМОК СДЕЛАН В КРАСНОЯРСКЕ
В КОНЦЕ XIX В.



КРЕСТЬЯНЕ СЕЛА МОХОВОЕ ПОСЛЕ
ВОСКРЕСНОЙ МОЛИТВЫ. 1902 Г.





КРЕСТЬЯНИН В НАЧАЛЕ XX
ВЕКА

ХОРОВОД В
СЕЛЕ ВЕШКИ
МОСКОВСКОЙ
ГУБЕРНИИ,
НАЧАЛО XX
ВЕКА.



ГУЛЯНЬЕ В ДЕРЕВНЕ.
СЕВЕР ЕВРОПЕЙСКОЙ
РОССИИ. НАЧАЛО XX
ВЕКА.



**КУСТАРЬ-
ГОРШЕЧНИК ИЗ С.
АТАМАНОВСКОЕ
КРАСНОЯРСКОГО
УЕЗДА,
НАЧАЛО XX**



НА ГУЛЯНЬЕ. ЦЕНТРАЛЬНАЯ РОССИЯ.
НАЧАЛО XX ВЕКА.





ДЕРЕВЕНСКАЯ СВАДЬБА НАЧАЛА XX ВЕКА



СВАДЬБА.
ТУЛЬСКАЯ ГУБЕРНИЯ.
1902 г.

В ДЕРЕВНЕ КРАСНИКОВО СОЛИГАЛИЧСКОГО
УЕЗДА. 1908 ГОД.





БОГАТАЯ
КРЕСТЬЯНСКАЯ СЕМЬЯ
ИЗ С. БОГУЧАНСКОГО
ЕНИСЕЙСКОГО УЕЗДА
1911 Г.



ПРАЗДНИЧНЫЙ КОСТЮМ
ПРИИСКАТЕЛЯ

СНИМОК СДЕЛАН В
С. БОГУЧАНСКОМ В 1911 Г.

СНИМОК СДЕЛАН В Д.
ЯРКИНО В 1911 Г.

ПАРНЫЙ ФОТОПОРТРЕТ
КРЕСТЬЯН, СНЯТЫХ НА ФОНЕ
СТАРИННОЙ ЧАСОВНИ.

КОЛЛЕКЦИЯ АНГАРСКОЙ
ЭКСКУРСИИ 1911 Г.





**ПОЖИЛЫЕ ЖЕНЩИНЫ Д. ЯРКИНО
ЕНИСЕЙСКОГО УЕЗДА
В ПРАЗДНИЧНОЙ ОДЕЖДЕ 1911 Г.**



ЖНИЦА. ФОТО С.А. ЛОБОВИКОВА.
1914-1916 ГОДОВ

ЯРОСЛАВСКАЯ ГУБЕРНИЯ
ФОТО 1915 Г.



9 СЕНТЯБРЯ 1919 Г.
КРЕСТЬЯНЕ ПРИВЕЗЛИ
ПРОДУКТЫ НА
ПОЗИЦИИ БОЙЦОВ
КРАСНОЙ АРМИИ



А.Д. Зырянов – крестьянин с.
Шушенского Минусинского
уезда Енисейской губернии
Снимок сделан в с.
Шушенском в 1920-е гг.





РОССИЯ, 1920 Г.

СБОР УРОЖАЯ



БОЙЦЫ ОБЪЕДИНЕННОЙ
ПАРТИЗАНСКОЙ АРМИИ
ТАМБОВСКОЙ ГУБЕРНИИ
1920 Г.

ФЕЛЬДШЕРИЦА С. БОЛЬШЕ-
УЛУЙСКОГО АЧИНСКОГО УЕЗДА
АНАСТАСИЯ ПОРФИРЬЕВНА
МЕЛЬНИКОВА С БОЛЬНЫМ

НА ОБОРОТЕ ФОТОГРАФИИ ТЕКСТ
ТУШЬЮ: «АН. ПЕР. МЕЛЬНИКОВА В
ДОЛЖНОСТИ ФЕЛЬДШЕРИЦЫ Б.
УЛУЙСКОЙ БОЛЬНИЦЫ.

ССЫЛЬ(НО)ПОСЕЛЕНЕЦ, 34 ЛЕТ, В
ИЗОБРАЖЕННОМ ВИДЕ ПРОШЕЛ ДО
БОЛЬНИЦЫ 40 ВЕРСТ ПРИ МОРОЗЕ В
30 ГРАДУСОВ ПО РЕОМЮРУ»

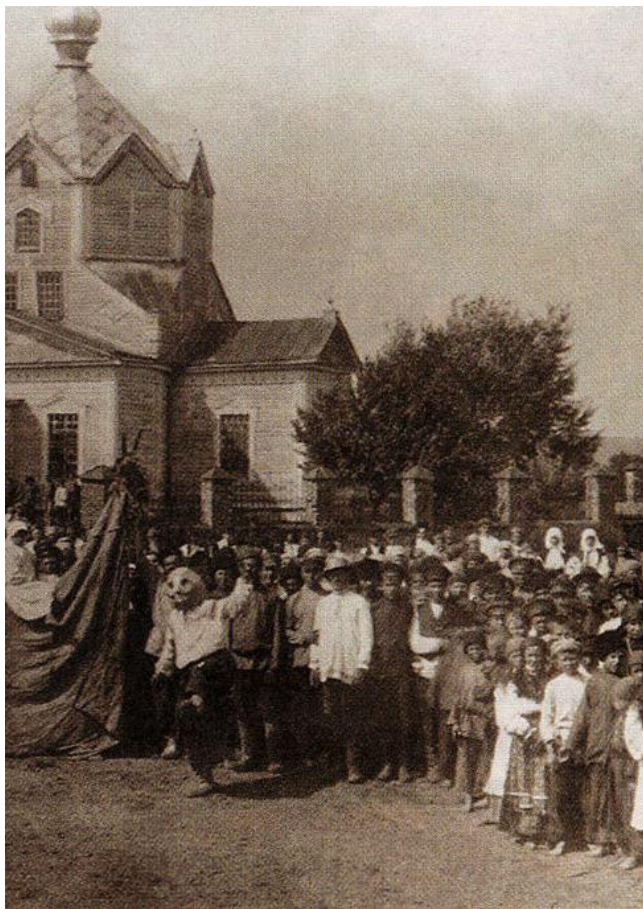


РОЖЬ ПОСПЕВАЕТ. ФОТО С.А. ЛОБОВИКОВА.
1926-1927 ГГ.





А.Д. ЗЫРЯНОВ –
КРЕСТЬЯНИН С.
ШУШЕНСКОГО
МИНУСИНСКОГО УЕЗДА
ЕНИСЕЙСКОЙ ГУБЕРНИИ.
СНИМОК СДЕЛАН В
С. ШУШЕНСКОМ В 1920-Е ГГ.



«ВОЖДЕНИЕ РУСАЛКИ-КОНЯ»
В С. ОСЬКИНО ВОРОНЕЖСКОЙ
ГУБ., 1930-Е ГОДЫ