

Фотоальбом
КРЕСТЬЯНЕ ПОКОЛЕНИЯ «РЕВОЛЮЦИОННОГО
ПЕРЕЛОМА» (№11)





Адамов Ефрем Павлович (справа). Родился 7 декабря 1890 г. Фотография сделана 4 февраля 1917 г.



Титовы Домна Тимофеевна
(1902 г.р.) и Егор Васильевич (1899 г.р.)
Жили в Бондарском леспромхозе и были
достаточно богатыми для того времени.
Фото 1927 г.



Тамбовская плотина в Пригородном лесу, 1935 г.



Носорева Нина Петровна, 1910 г. р.



Кичатова Мария Ивановна, 1908 г. р.



Село Столовое, 1930 г.
Зимарина Александра Тимофеевна
и ее дочери Клавдия (1921 г.р.) и
Елизавета (1923 г.р.). Отдала
младшую дочь сестре Домне на
воспитание, так как они с мужем
жили очень бедно.



Полушина Дарья Тимофеевна (в середине), 1900 г. р.
Кировская область, Яранский район
д. Турма, 1950 г.



Севастьяновы Мария (1912 г.р.) и Демьян (1910 г.р.). Тамбовская область, пос. Инжавино, 1950-е гг.



Адамов Ефрем Павлович, родился 7 декабря 1890 г. Адамова Мария Семёновна, родилась 13 сентября 1896 г.
Фотография сделана 24 ноября 1954 г. в селе Табаковка Земетчинского района Пензенской области



Кулаков Алексей Фёдорович родился 13 августа 1899 г.
Фотография сделана в посёлке Будённом Земетчинского района Пензенской области 26 апреля 1960 г.



Безубцев Михаил Федорович, 1890 г.р.
Тамбовская область, Сосновский район, с. Подлесное, 1966 г.



Лежнин Кондратий Степанович, 1891 г.р.
Кировская область, д. Турма, 1960-е гг.



Никонова Анастасия Максимовна, 1906 г.р.
Тамбовская область, Ржаксинский район, с.
Серебряное, 1980-е гг.



Гречишкин Иван Корнеевич (1885-1962).



Село Столовое. Зимарин Федор Егорович (1897–1985).
Его жена Зимарина Александра Тимофеевна (1900 г. р.)
и дочь Клавдия.



Манавенкова Мария Петровна (1884-1947). Крестьянка



Прокудин Ефим Иванович 1906 г.р..
Был военным летчиком, погиб на Великой Отечественной войне.



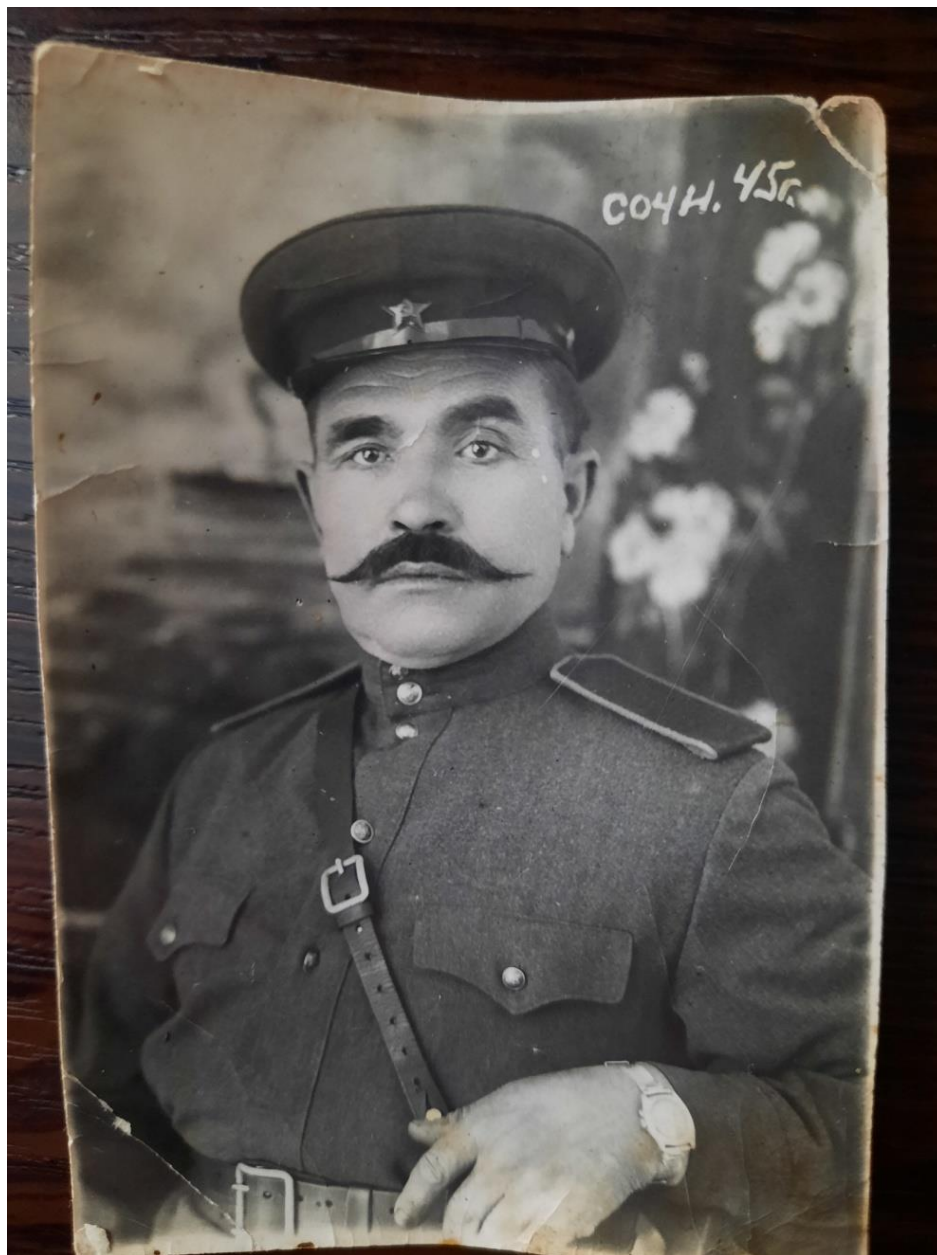
Прокудин Николай Иванович, 1908 года рождения.
Погиб на Великой Отечественной войне.



Прокудина Марфа Михайловна (1893-1973).
. Фото сделано в селе Лысье горы.



Село Горелое. Шестаковы



Савельев Тимофей Иванович, род. 17.05.1900, умер 20.11.1967



Ширанкова Александра Ивановна (12.07.1907-7.04.1992), с. Панское, Тамбовская губерния



Улыбышева Устинья Яковлевна (1883-1969) и Соболев Матвей Гордеевич (1892-1964)
с. Казин-Подворки, Избердеевский район Тамбовской области



Соболев Матвей Гордеевич (1892-1964)
с.Семеновка, Избердеевский район



Невзорова Дарья Фоковна (1897-1971)
с. Лаврово, Тамбовская губерния



Баева Татьяна (1901-1967) и Баев Василий Сергеевич (1900-1969)



Солоповы Михаил Андреевич (1901 г. р.) и Анна Ивановна (1903 г. р.)
из деревень Дегтярка и Казинка Тамбовской губернии с детьми и внуками.