

**Фотоальбом**

**КРЕСТЬЯНЕ ПОКОЛЕНИЯ  
"РЕВОЛЮЦИОННОГО  
ПЕРЕЛОМА"**

**Составитель:**

**Жирнова Кристина**

**группа БЭУ-221**



***Крестьяне из бывших "государственных крестьян" за уборкой льна***

Россия, Липецкая область, Хлевенский район, д. Долгое

**Рязанская губерния, Данковский уезд, начало XX века**



***Костюм замужней женщины (из  
бывших "государственных крестьян")***

Россия, Липецкая область, Хлевенский район, д.

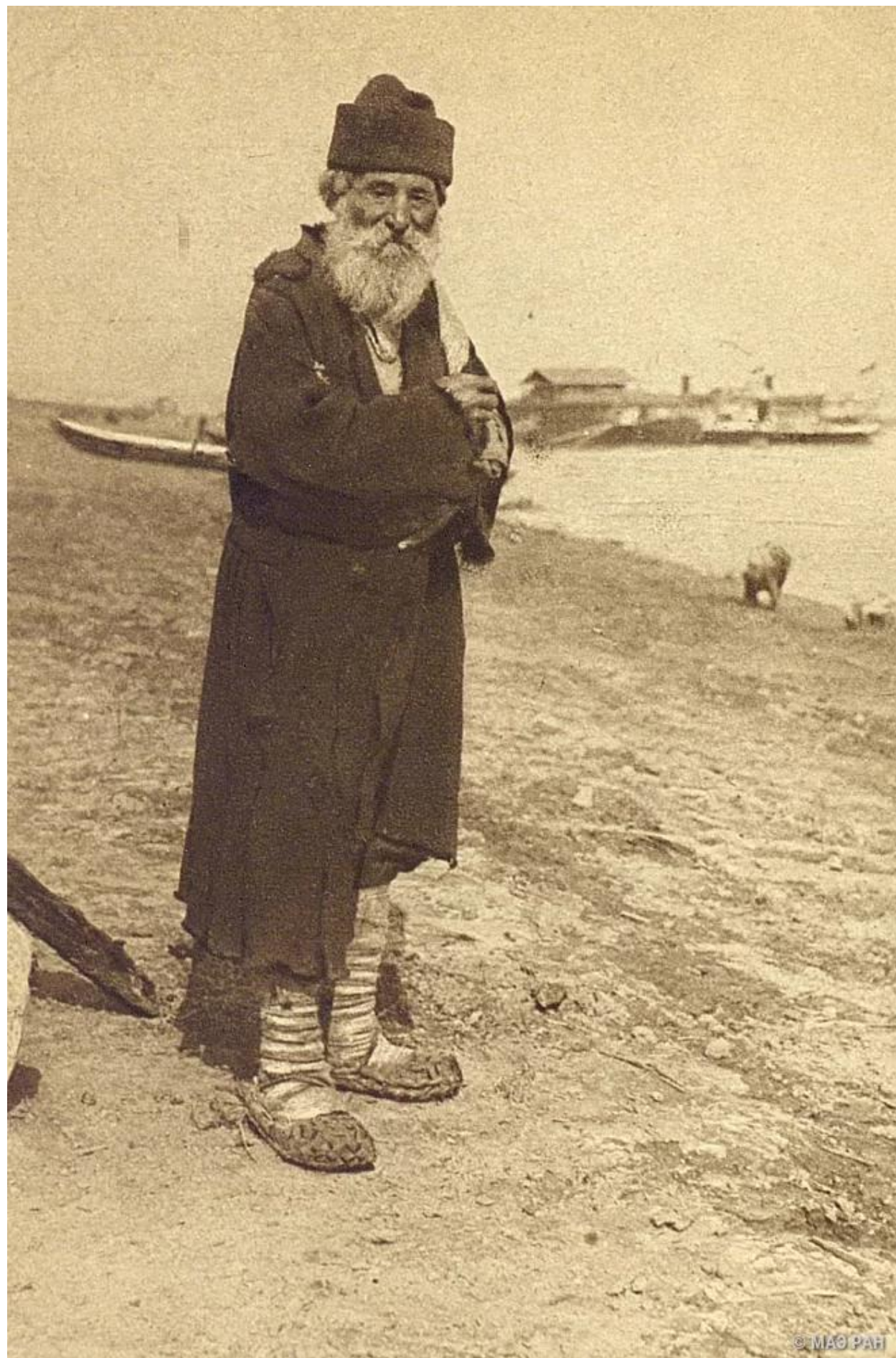
Долгое

**Рязанская губерния, Данковский уезд,**

**начало XX века**

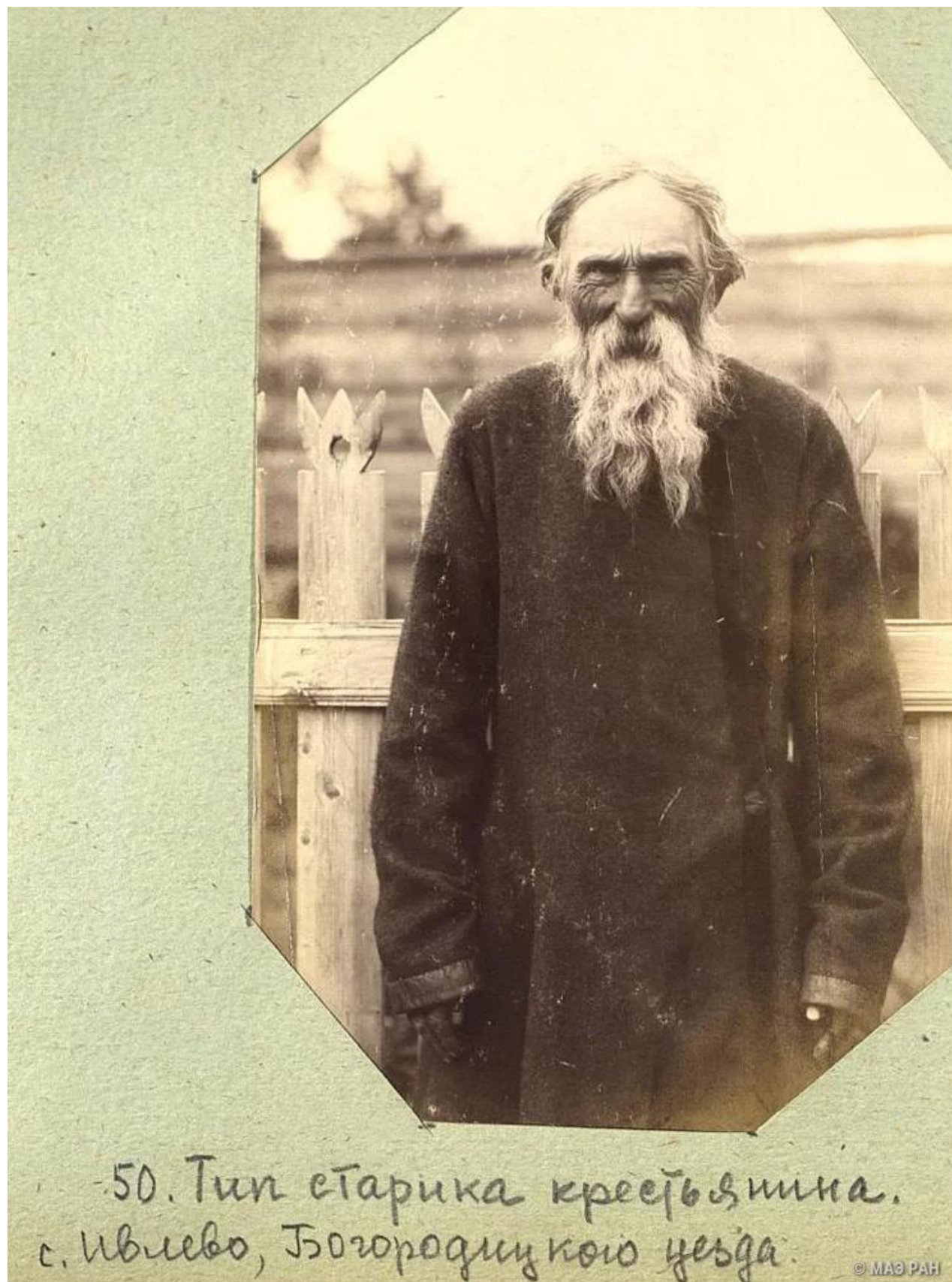
**Автор: Петри Б.Э.**

**Источник: [collection.kunstkamera.ru](http://collection.kunstkamera.ru)**



***Приволжский старик – крестьянин,  
начало XX века***

**Источник: [collection.kunstkamera.ru](http://collection.kunstkamera.ru)**



## ***Старик-крестьянин***

Россия, Тульская область, Богородицкий р-он,  
Ивлево д.

**Тульская губерния, Богородицкий уезд, 1902**  
г.

**Автор: Могиланский Н.М.**

**Источник: [collection.kunstkamera.ru](http://collection.kunstkamera.ru)**



Группа крестьян в праздничный день. д. Вышняя Залегощь, Новосильский уезд,  
Тульской губ.

© МАЭ РАН

**Группа крестьян деревни Вышняя Залегощь в праздничный день**

Россия, Орловская область, Залегощенский район

**пос. Залегощь, Тульская губерния, Новосильский уезд, 1902 г.**



***Портрет крестьян в  
традиционных костюмах***  
Россия, Якутия (Саха), не позднее  
1903 г.

Источник: [collection.kunstkamera.ru](http://collection.kunstkamera.ru)

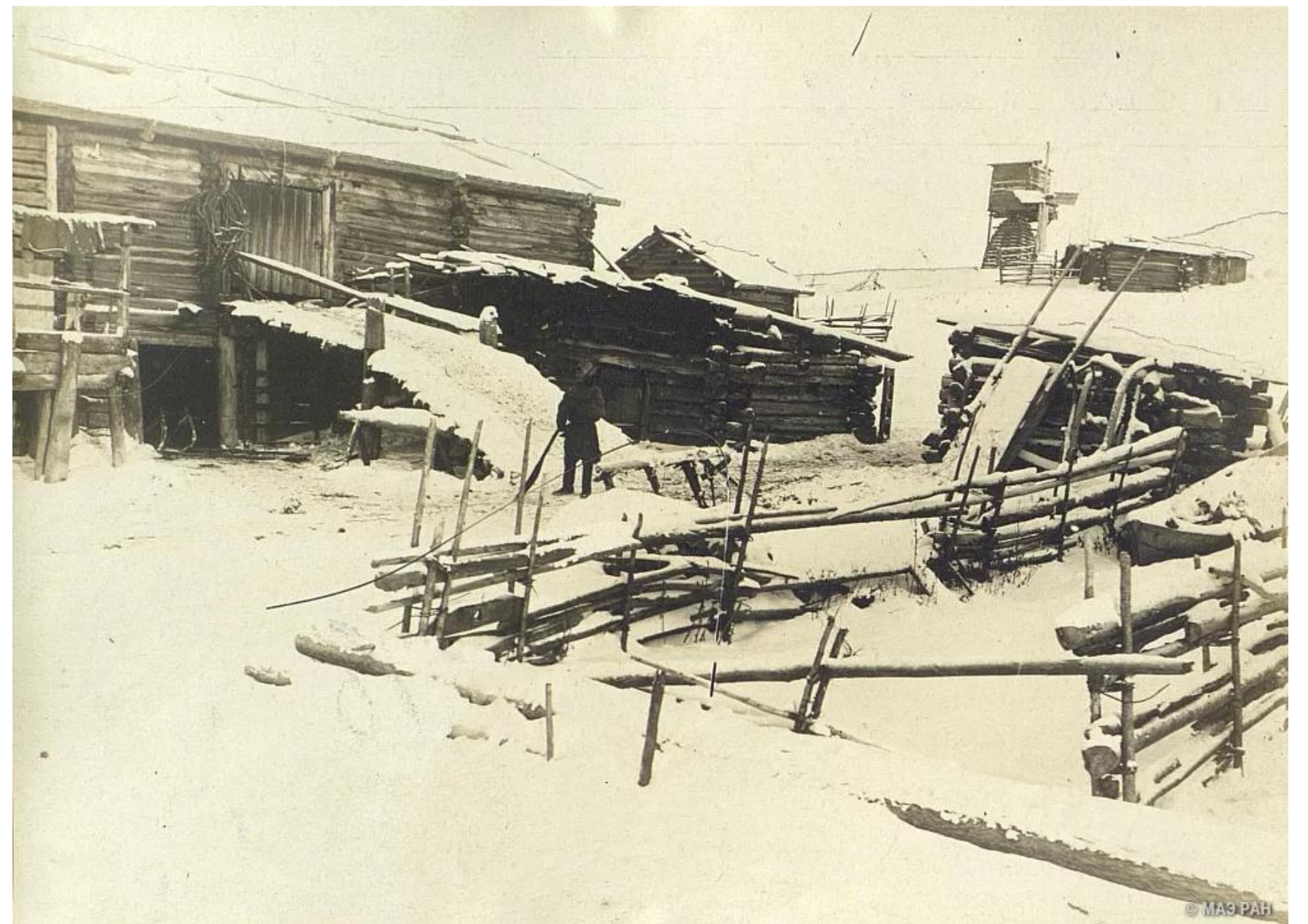
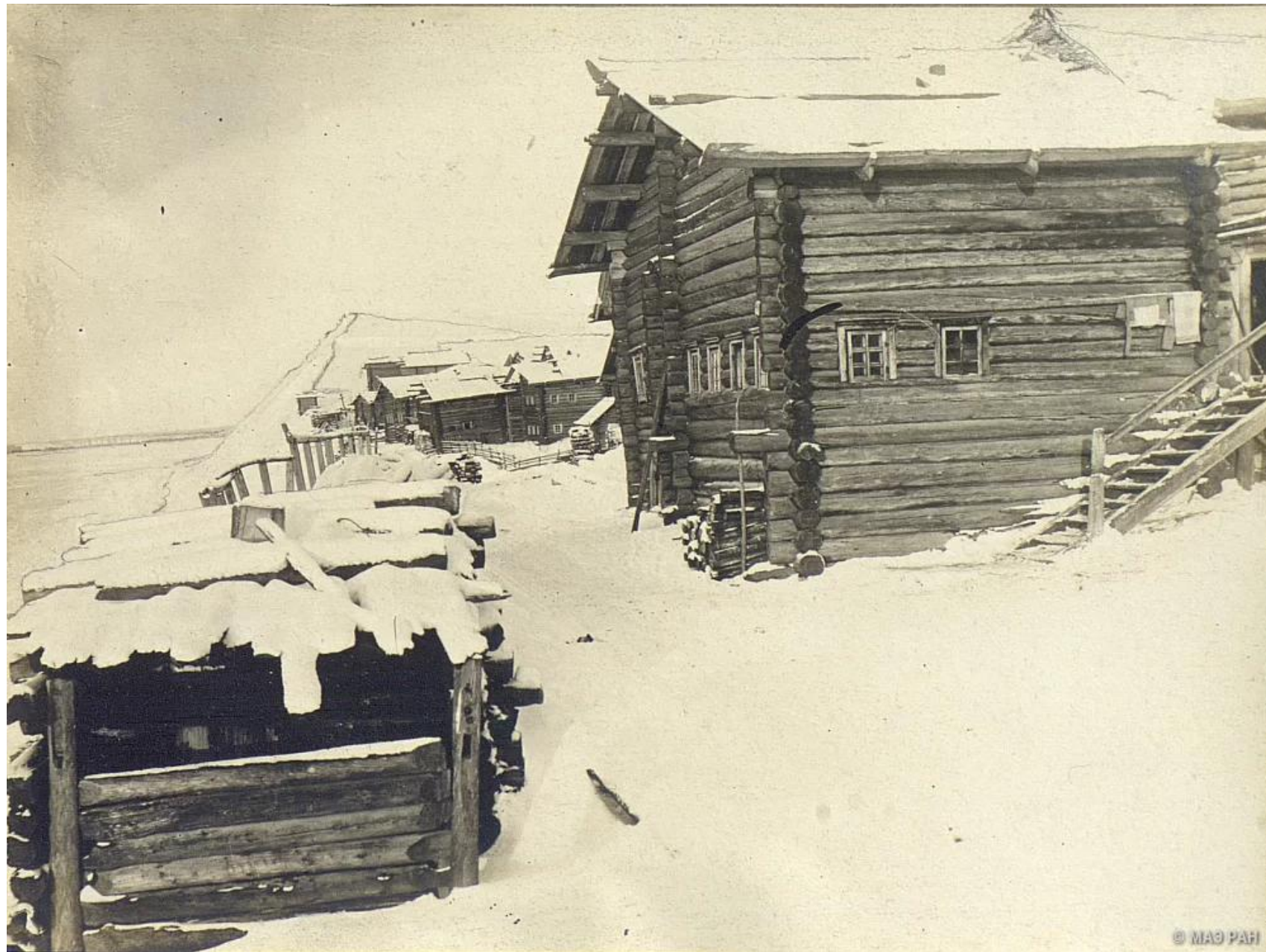


***Группа крестьян***

**Россия, Архангельская губерния, 1903-1904 гг.**

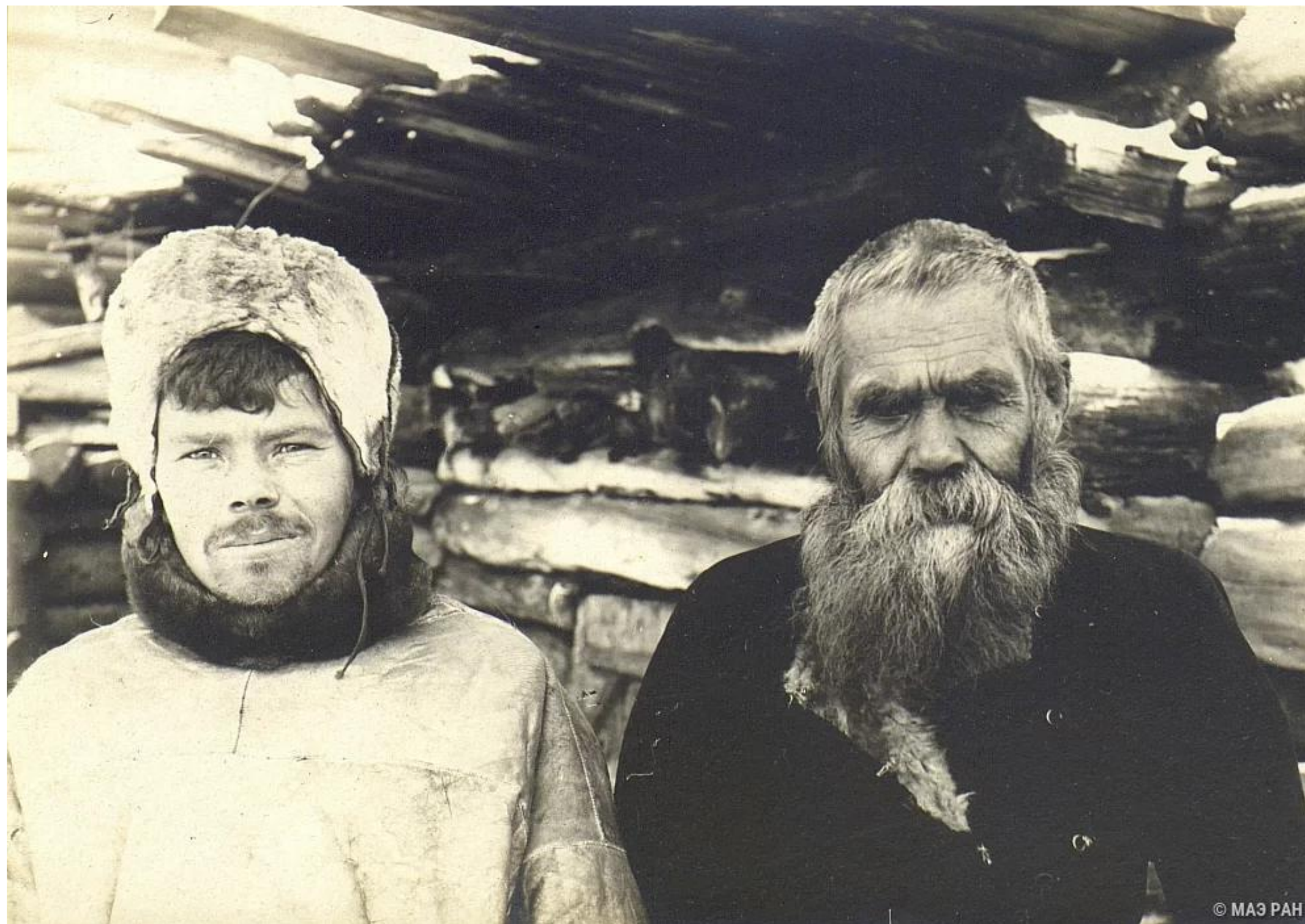
**Автор: Шабунин Н. А. Источник: [collection.kunstkamera.ru](http://collection.kunstkamera.ru)**





***Типичный дом мезенского крестьянина средней зажиточности***  
**Архангельская губерния, 1903-1904 гг.**

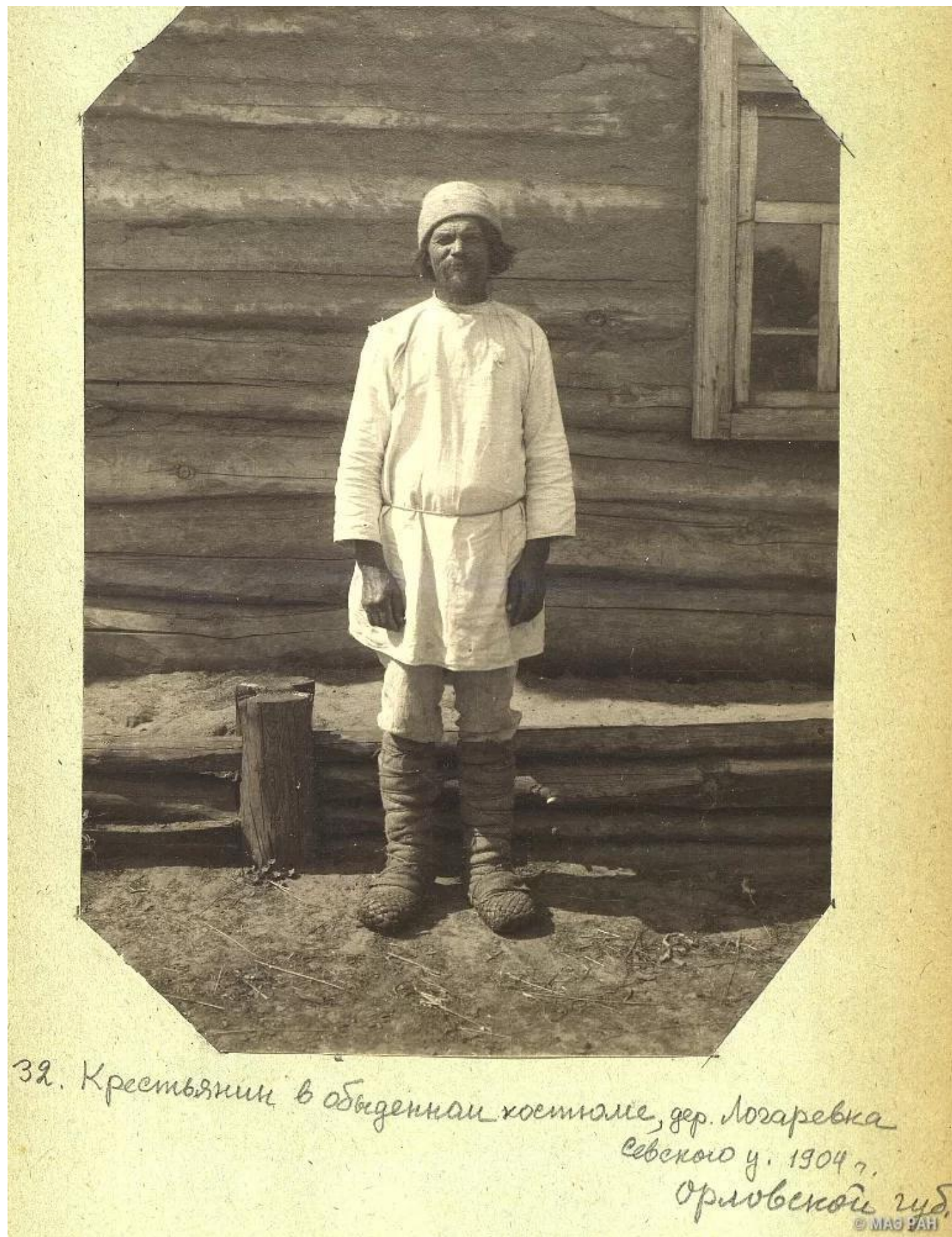
Источник: [collection.kunstkamera.ru](http://collection.kunstkamera.ru)



***Крестьянин Ефим Бешенкин (95 лет) с сыном Николаем (24 года)***

Россия, Архангельская губерния, 1903-1904 гг.

Источник: [collection.kunstkamera.ru](http://collection.kunstkamera.ru)



***Крестьянин в повседневном костюме***

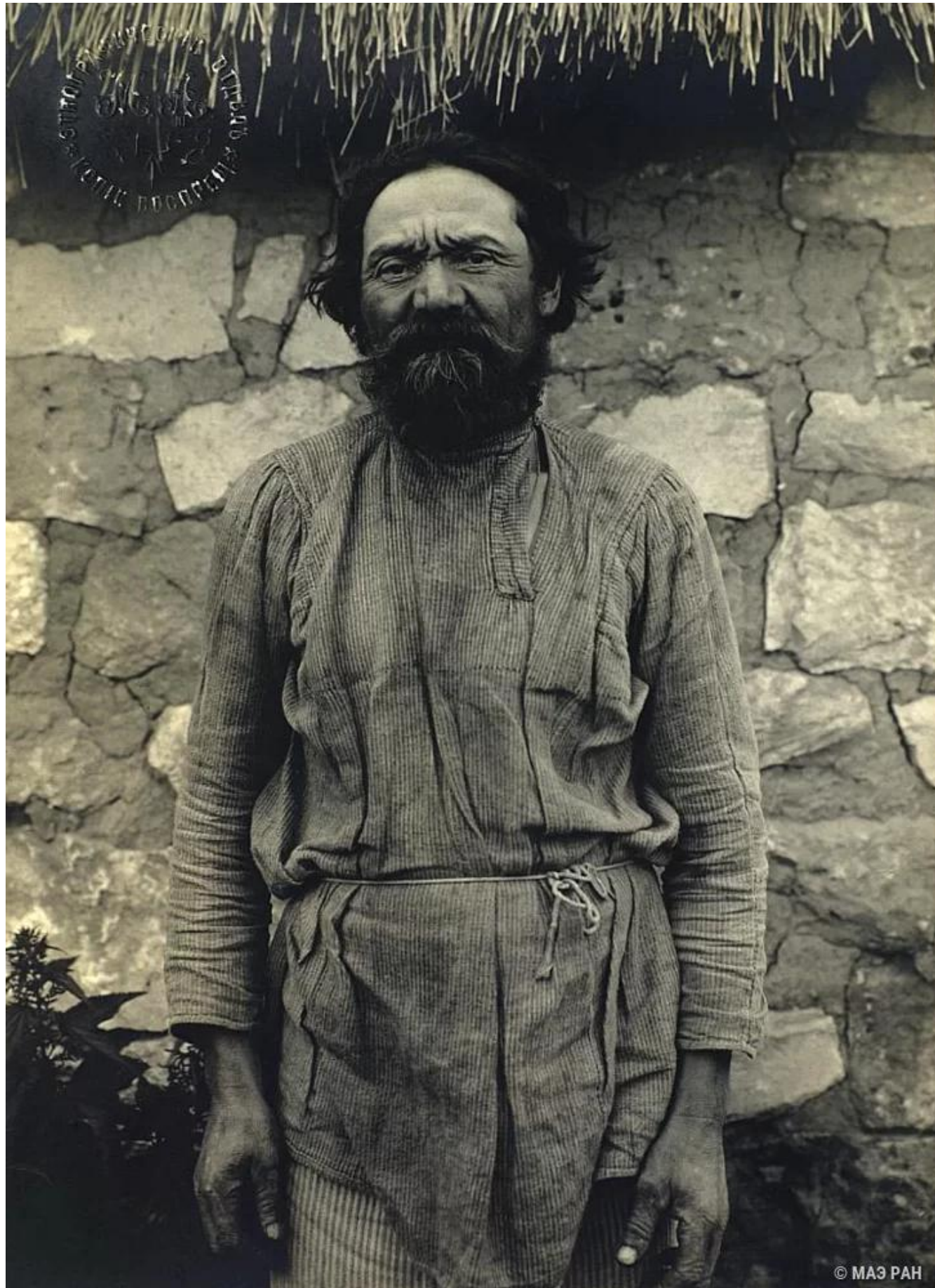
Россия, Брянская область, Комаричский район

д. Лагаревка д., Орловская губерния,

Севский уезд, 1904 г.

**Автор: Могиланский Н.М**

**Источник: [collection.kunstkamera.ru](http://collection.kunstkamera.ru)**



***Портрет крестьянина***

Россия, Тульская область, Богородицкий район  
***Тульская губерния, Богородицкий уезд,  
не позднее 1907 г.***

**Собиратель-организация: Русский Музей Императора Александра III  
Источник: [collection.kunstkamera.ru](http://collection.kunstkamera.ru)**



***Изба бедного крестьянина***

Россия, Тульская область, Богородицкий район

**Тульская губерния, Богородицкий уезд, не позднее 1907 г.**

Собиратель-организация: Русский Музей Императора Александра III    Источник:

collection.kunstkamera.ru



***Крестьяне в традиционных костюмах***

Россия, Рязанская область, Милославский р-он,  
д. Мышенка, Рязанская губерния, Данковский  
уезд, 1909 г.

**Автор: Петри Б.Э.**

**Источник: [collection.kunstkamera.ru](http://collection.kunstkamera.ru)**



*Крестьяне у хозяйственной постройки*

Россия, Рязанская область, Милославский район

Рязанская губерния, Данковский уезд, 1909 г.



***Портрет крестьянина-середняка  
И. И. Павлова***

Россия, ныне - Ленинградская область,  
Тосненский район  
1925 г.

**Автор: Беликов А. А.  
Источник: [collection.kunstkamera.ru](http://collection.kunstkamera.ru)**





***Возвращение крестьян с  
крестного хода***

**ныне - Ленинградская область  
с. Анненское, 1926 г.**

**Автор: Беликов А. А.  
Источник: [collection.kunstkamera.ru](http://collection.kunstkamera.ru)**